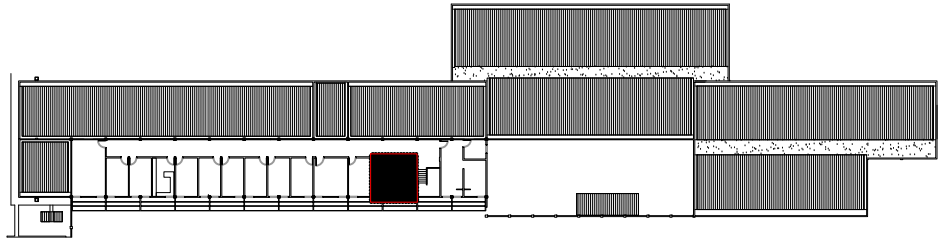
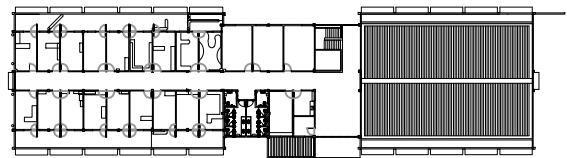



2 PLANTA BAIXA - ELÉTRICA
ESCALA: 1/50

SIMBOLOGIA	
Símbolo	Descrição
	Quadro de força e luz de sobrepor
	Tomada 2P + T; a 0,30 m do piso
	Tomada dupla 2P + T; a 0,30 m do piso
	Tomada 2P + T; a 1,10 m do piso
	Tomada 2P + T; a 2,10 m do piso
	Tomada tipo industrial; a 0,30 m do piso, In-16A
	Disjuntor monopolar
	Disjuntor tripolar
	Luminária de sobrepor para 2 lâmpadas tubulares de Led
	Luminária de sobrepor para 2 lâmpadas de Led
	Neutro, fase, retorno e terra
	Aterramento
	Interruptor de n seções
	Interruptor triway de n seções
	Instalação aparente em eletroduto em PVC rígido
	Eletrocalha metálica
	Caixa de derivação tipo dallet múltiplo "x"
	Ponto de força



1 PLANTA CHAVE DPTO. DE QUÍMICA - 1º PAVIMENTO
ESCALA

 UNIVERSIDADE FEDERAL DE PERNAMBUCO SUPERINTENDÊNCIA DE INFRAESTRUTURA DIRETORIA DE PLANOS E PROJETOS		C A M P U S R E C I F E	
projeto: CCEN - INTERVENÇÃO DE ACESSIBILIDADE FÍSICA		área técnica: ELÉTRICA	
título do documento: DPTO. DE QUÍMICA - INTERVENÇÃO 01 - SANITÁRIO 05 - ELÉTRICA		etapa: PROJETO EXECUTIVO	
quadro de áreas:		prancha: 04/12	
responsáveis técnicos:		escala: 1/50	
data: DEZEMBRO/2020		DIRETORA SUPERINTENDENTE REITOR	
elaboração D.P.P. CARLOS A. A. LIMA D.P.P. WESLEY C. S. CUNHA		aprovação D.P.P. ISABEL PINTO SINFRA CARLOS FALCÃO U F P E ALFREDO GOMES	
ENG. ELETRICISTA DESENHISTA			